

We renoveren
uw recyclagepark.

Daarom zal het
park Genk-Zuid aan
Bosdel gesloten zijn
vanaf 27 oktober.

LIMBURG.NET
DA'S PROPER GEDAAN

We werken aan een comfortabeler park.

Het recyclagepark Genk-Zuid aan Bosdel sluit om een nieuw park te bouwen. Zo bezoekt u na de werken een ruimer en comfortabeler recyclagepark. Hoe lang de werken precies gaan duren, staat nog niet vast. In het najaar van 2021 verneemt u via de infokanalen van Limburg.net en de stad Genk wanneer het park aan Bosdel opnieuw de deuren opent.

EEN RUIMER EN COMFORTABELER PARK DANKZIJ TWEE GROTE VERANDERINGEN

Na de werken zal het recyclagepark een stuk comfortabeler zijn. Hiervoor worden twee belangrijke veranderingen uitgevoerd.

1. Er komt een vlottere doorstroming door een uitbreiding van de oppervlakte en een slimmere plaatsing van de containers.
2. Verzonken containers zorgen voor meer gebruiksgemak. Zo hoeft u niet langer trappen te beklimmen om uw afval over de rand te tillen.

Tijdens de sluiting kan u terecht op alle andere parken van Limburg.net.

Waar kan u met uw afval terecht tijdens de werken aan het park Genk-Zuid?

Op **zaterdag 24 oktober** kan u voor het laatst afval naar het recyclagepark aan Bosdel brengen. Vanaf **dinsdag 27 oktober** tot het einde van de werken kunt u in Genk op 4 locaties terecht:

- 1 **RECYCLAGEPARK GENK-NOORD**
Horizonlaan 7
- 2 **TIJDELIJKE INZAMELPLAATS VOOR TUIN- EN GROENAFVAL**
Horizonlaan
- 3 **RECYCLAGEPARK WINTERSLAG**
Vennestraat 240
- 4 **RECYCLAGEPARK WATERSCHEI**
Wiemesmeerstraat 85

Let op: Naar de parken van Winterslag en Waterschei kan u enkel recycleerbaar afval brengen. In het recyclagepark Genk-Noord kan u geen groenafval achterlaten. Dit brengt u naar de tijdelijke locatie even verder gelegen in de Horizonlaan.



Toegang voor particulieren

Als particulier kunt u op het recyclagepark terecht met uw elektronische identiteitskaart (eID).



Toegang voor kmo's, scholen en verenigingen

Kmo's, verenigingen en scholen zijn ook welkom op een Limburg.net recyclagepark, met afval dat gelijkaardig is aan dat van een gezin, zowel qua hoeveelheid als samenstelling. Voor hen worden geen quota bepaald, ze betalen voor alle niet-recycleerbare afvalsoorten vanaf de eerste kilogram. Een kmo mag geen bedrijfsafval – restproduct van fabricage – afleveren op het park.

Als bedrijf, kmo of vereniging heeft u een kaart nodig om toegang te krijgen tot het park. De aankoopprijs bedraagt 15 euro. Vraag uw toegangkaart aan bij Limburg.net via www.limburg.net/kmos-en-verenigingen

Nieuwe quota & tarieven

Vanaf de start van de renovatie van het park Genk-Zuid gelden de tarieven en quota die ook van toepassing zijn in de andere Limburg.net-parken. Hierdoor kunt u vanaf 27 oktober uw afval ook kwijt in een ander Limburg.net-park.

WAAROM WERKEN MET QUOTA?

Afval is onvermijdelijk en het kost handenvol geld om het te verwerken. Hoeveel u betaalt, hangt af van de afvalsoort en de hoeveelheid. Sommige afvalsoorten mag u onbeperkt afleveren, voor andere geldt een quotum. Een quotum is het gewicht dat u jaarlijks (van 1 jan. t/m 31 dec.) naar het park kan brengen zonder extra kost. Het quotum zit inbegrepen in de afvalbelasting en is enkel geldig gedurende dat kalenderjaar.

Het quotum verschilt naargelang het type afval. Sommige afvalsoorten zijn betalend zodra het maximum quotumgewicht is bereikt. Andere zijn steeds betalend vanaf de eerste kilo.

MEERDERE RONDJES RIJDEN

Nieuw is dat er verschillende tarieven en quota zijn. Hou hier zeker rekening mee bij uw bezoek. Als u zich aanmeldt op het recyclagepark, duidt u op de zuil één afvalcategorie aan. U kan telkens maar één afvalcategorie aanduiden. Als u afval bij heeft dat tot verschillende afvalcategorieën behoort, kan het zijn dat u meerdere rondjes moet rijden op het recyclagepark. Als u dit niet doet, dan wordt het hoogste tarief genomen van de afvalsoorten die u bij heeft en moet u dus meer betalen dan nodig is.

WAT VERANDERT ER TEN OPZICHTE VAN DE HUIDIGE TARIEVEN?

Vanaf 27 oktober kan u enkel nog recycleerbaar afval* gratis naar het park brengen. Voor de afvalsoorten zuiver bouwpuin, asbest en groenafval werken wij met een quotum. Het quotum grofvuil van 400 kg verdwijnt. **Als u grofvuil naar het park brengt, betaalt u hiervoor vanaf de eerste kilo, net zoals voor houtafval en gemengd bouwpuin.** Opgelet! Houtafval behoort niet tot de categorie recycleerbaar afval.

*Recycleerbaar afval = afgedankte elektrische en elektronische apparaten, klein gevaarlijk afval, papier/karton, harde plastics, zachte plastics (in gele zak), pmd (in blauwe zak), metalen, piepschuim, vlakglas, holglas, textiel

Quota en tarieven vanaf 27 oktober 2020

Afvalcategorie	Quotum	Tarief dat aangerekend wordt na overschrijding quotum
Recycleerbaar afval	altijd gratis	gratis
Zuiver bouwpuin	1.000 kg/gezin	0,025 euro/kg
Groenafval	400 kg/gezin	0,05 euro/kg
Asbest*	600 kg/gezin	0,08 euro/kg
Houtafval	altijd betalend	0,05 euro/kg
Gemengd bouwpuin	altijd betalend	0,08 euro/kg
Grofvuil/roofing	altijd betalend	0,18 euro/kg

*Asbest mag enkel verpakt afgeleverd worden. In het recyclagepark koopt u het verpakkingsmateriaal (minibag: 1 euro/stuk; buisfolie: 1 euro/stuk). Enkel asbest ingepakt in het verpakkingsmateriaal van Limburg.net mag in de asbestcontainer gedeponeerd worden.



Cash betalen in het park kan niet!

Hoe kan u betalen?

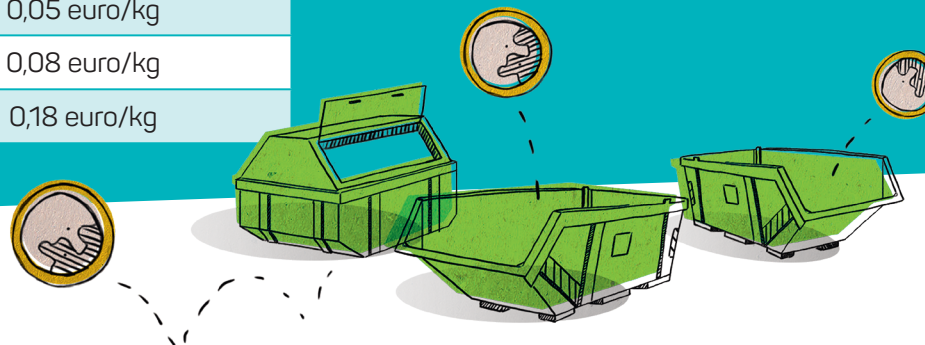
De weegbrug weegt hoeveel afval u aanvoert. Het geautomatiseerde systeem duidt aan of u er al dan niet voor moet betalen. Als u moet betalen, kan u kiezen uit een van de volgende mogelijkheden:

Betalen met bankkaart

U kiest voor Bancontact op de betaalzuil en rekest vervolgens af.

Betalen met voorstorting

U kan ook vooraf betalen en een bedrag storten op rekeningnummer **IBAN BE25 0910 1247 95 82** **BIC GKCC BE BB**. Vergeet niet uw naam en adres in te vullen in het vak "mededeling". Bij het buitenrijden van het park wordt het verschuldigd bedrag in mindering gebracht. U kan uw saldo altijd nakijken op mijn.limburg.net.



Wat hoort waar?

Bij de start van uw bezoek aan een Limburg.net-park, geeft u via het scherm aan de weegbrug aan welk afval u bij heeft. Weet u niet bij welke categorie het afval hoort? Dan biedt het onderstaande overzicht wellicht hulp. Naar de parken gelegen in Winterslag en Waterschei kan u enkel recycleerbaar afval brengen. Onderstaand overzicht geldt niet voor deze twee parken.

Let op: Groenafval kan u tijdens de sluiting van het park in Bosdel niet achterlaten op het park Genk-Noord. Even verderop in de Horizonlaan is een locatie voorzien om uw groenafval te deponeren.



GROFVUIL/ROOFING

- Grofvuil: restafval dat niet in de huisvuilzak of -container past: matrassen, tapijten, niet-houten meubelen, kapotte stoffen zetel.
 - Roofing (aparte container).
 - Geïmpregneerd hout (bijv. van carport, tuinhuis of tuinmeubelen), treinbielzen, ... (aparte container).
- Let op:** afval verzameld in zakken is niet toegelaten.



HOUTAFVAL

- Laminaat, MDF, timmerhout, vezelplaten, ...
 - Vol meubelhout (bv. eiken kast of tafel).
- Let op:** spiegels, glas en beslag verwijderen.



GEMENGD BOUWPUIN

- Kalk, porselein (borden, koffiekopjes, wc-meubel, ...), steentapijt, ytong-blokken, grond (zwart), ...
- Gipsplaten of gyproc (aparte container).



ASBEST

- Golfplaten/eterniet, leien, venstertabletten, schouwpoten.
- Asbest moet verpakt aangeleverd worden. Koop het verpakkingsmateriaal aan in het park. Meer info op www.limburg.net/asbest



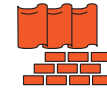
AFHALEN/AANKOOP

- Bulkcompost aankopen (0,01 euro/kilo). De compost scheidt u zelf op.
- Compostbak of -vat aankopen.
- Verpakkingsmateriaal voor asbest aankopen of afhalen.



GROENAFVAL

- Fijn tuinafval: gras, bladeren, haagscheersel, hooi en stro (zonder mest), struiken, ...
- Boomstronken.
- Snoeihout: takken, stammen van coniferen, ...



ZUIVER STEENPUIN

- Bakstenen, gewapend beton, dakpannen, klinkers, stabilis , chape, dolomiet, zand (wit en geel), tegels zonder glazuur, ...



RECYCLEERBAAR

- Papier en karton, pmd (in blauwe zak), zachte plastics (in gele zak), harde plastics, holglas, elektrische en elektronische apparaten, autobanden (max. 4 per jaar per gezin) metalen, piepschuim, kaarsresten, kga, kurkresten, textiel en vlakglas.

Vergeet na het selecteren van de juiste afvalsoort niet op OK te drukken. Pas daarna registreert het systeem de selectie en gaat de slagboom open.

Elke afvalcategorie moet apart worden gewogen. Daarom rijdt u voor een volgende categorie opnieuw over de weegbrug en selecteert u de juiste categorie. Op die manier wordt telkens het correcte tarief aangerekend, en krijgt u bij het verlaten van het park een correcte eindafrekening.

Praktisch

Vanaf
dinsdag
27 oktober
2020

OPENINGSUREN

Openingsuren tijdens de WINTER

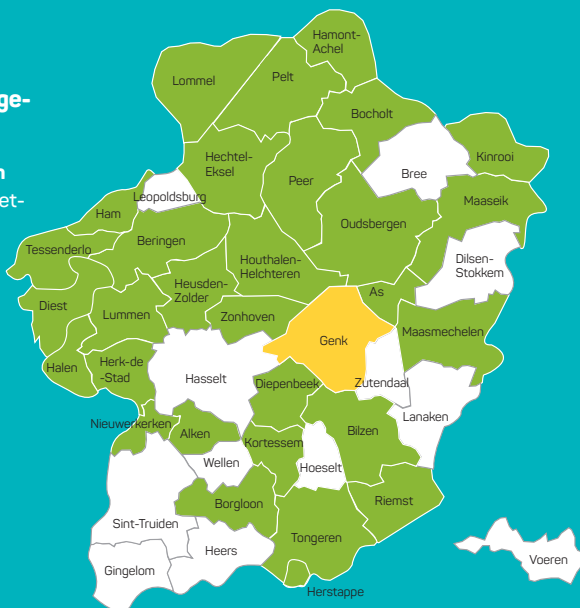
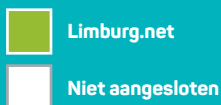
Maandag	Gesloten	Gesloten
Dinsdag	9.00 tot 12.30 uur	13.00 tot 16.00 uur
Woensdag	9.00 tot 12.30 uur	13.00 tot 16.00 uur
Donderdag*	9.00 tot 12.30 uur	13.00 tot 17.00 uur
Vrijdag	9.00 tot 12.30 uur	13.00 tot 16.00 uur
Zaterdag	9.00 tot 12.30 uur	13.00 tot 16.00 uur

* Vanaf 1 januari 2021: ook op donderdag gesloten om 16 uur i.p.v. 17 uur. Het park is gesloten op maandag, zondag en feestdagen. Ook op zaterdag 2 januari 2021 zijn de recyclageparken gesloten.

Vanaf 27 oktober bent u ook welkom in de andere 29 recyclageparken die Limburg.net uitbaat.

Op www.limburg.net/recyclageparken vindt u alle adressen van de Limburg.net-parken. Woont u dichterbij een park dat Limburg.net uitbaat in een buurgemeente? Dan mag u daar ook uw afval naartoe brengen.

Recyclageparken die Limburg.net uitbaat



LIMBURG.NET
DA'S PROPER GEDAAN

www.limburg.net
T. 0800 90 720
E info@limburg.net