



Eindelijk! De Nieuwe Blauwe Zak is er.. Enfin! Le Nouveau Sac Bleu est là...

Vanaf 1 april kunt u veel meer sorteren in de PMD-zak.

De blauwe PMD-zak werd meer dan 20 jaar geleden ingevoerd in België. Met succes, want nergens wordt meer gesorteerd en gerecycleerd dan in ons land. Daar mogen we met z'n allen trots op zijn. Door goed te sorteren kunnen we gebruikte verpakkingen immers opnieuw inzetten als grondstof. Zo besparen we energie en stoten we minder CO₂ uit. De tijd staat intussen niet stil. Dankzij nieuwe technologische evoluties kunnen we steeds meer verpakkingen recyclen. Ook sorteerinstallaties worden moderner. Daarom introduceren we nu ook in uw gemeente de Nieuwe Blauwe Zak. Daarin mogen naast de klassieke PMD-verpakkingen voortaan alle plastic verpakkingen, die u voordien apart in de gele zak diende te sorteren. Zo hebt u slechts één zak nodig voor al uw huishoudelijk verpakkingsafval. Een goede zaak voor u én voor het milieu!

À partir du 1^{er} avril, vous pourrez trier encore plus dans le sac PMC.

Le sac bleu PMC a été introduit il y a plus de 20 ans en Belgique. Et avec succès, car de tous les pays d'Europe, nous sommes celui qui trie et recycle le plus. Nous pouvons tous en être fiers, parce qu'en triant correctement, on peut valoriser les emballages usagés comme matière première, et ainsi économiser de l'énergie et émettre moins de CO₂. Aujourd'hui, grâce aux nouvelles évolutions technologiques, nous sommes en mesure de faire encore mieux. C'est pourquoi, nous introduisons dès maintenant le Nouveau Sac Bleu dans votre commune. En plus des emballages PMC classiques, tous les emballages plastiques que vous deviez auparavant trier séparément dans le sac jaune peuvent désormais être triés dans le sac bleu. Ouf, un seul sac suffit pour l'ensemble de vos emballages ménagers. Une bonne chose pour tout le monde !

Alles wat u moet weten over de Nieuwe Blauwe Zak.

Welke verpakkingen mogen in de Nieuwe Blauwe Zak?

In de PMD-zak mochten tot nu toe enkel plastic flessen en flesjes, metalen verpakkingen en drankkartons. Daar komen nu ook alle huishoudelijke plastic verpakkingen bij.

Denk maar aan yoghurtpotjes of botervlootjes. Maar ook plastic zakken en folies mag u vanaf dan bij het PMD sorteren. Allemaal samen in dezelfde zak. U vindt een uitgebreid overzicht op de achterkant van deze folder.



Pensez simplement aux pots de yaourt et aux barquettes de beurre. Ou encore les sacs et les films plastiques. Tout dans le même sac PMC! Découvrez-en davantage au verso de ce dépliant.

Tout ce que vous devez savoir sur le Nouveau Sac Bleu.

Quels emballages sont autorisés dans le Nouveau Sac Bleu?

Jusqu'à présent, seuls les bouteilles et les flacons en plastique, les emballages métalliques et les cartons à boissons étaient autorisés dans le sac PMC. Bientôt, presque tous les emballages ménagers en plastique y seront également acceptés.



Waar kan ik terecht met de plastics die geen verpakkingen zijn?

Harde plastics zoals plastic speelgoed, plastic gebruiksvoorwerpen, plastic huisraad, plastic tuinmeubilair, buizen, ... horen in de container harde plastics op het recyclagepark.

Où peut-on jeter les pastiques qui ne sont pas des emballages?

Les plastiques durs tels que les jouets, les ustensiles de cuisine, les articles ménagers, les meubles de jardin, les tuyaux, ... vont dans le conteneur de plastiques durs au parc à conteneurs.

Kan ik de zachte plastics nog naar het recyclagepark brengen?

Vanaf 1 april 2021 staat er geen container meer op het recyclagepark om zachte plastics in te deponeren. Het plastic huishoudelijk verpakkingsafval hoort nu thuis in de Nieuwe Blauwe Zak. Als u deze afvalstroom naar het park brengt, hoort het bij het PMD.

Peut-on toujours apporter les plastiques souples au parc à conteneurs?

À partir du 1^{er} avril 2021, il n'y aura plus de place pour les plastiques souples au parc à conteneurs. Tous les déchets ménagers en plastique appartiennent désormais au Nouveau Sac Bleu. N'apportez pas ce flux de déchets au parc, il appartient au PMC.

Verandert er iets aan mijn ophaaldata?

Nee. Vanaf 1 april biedt u de Nieuwe Blauwe Zak aan op de dag waarop u voorheen de blauwe of gele zak buiten zette. In de afvalkalender 2021 vindt u de ophaaldata voor uw adres terug. Deze vindt u ook terug op www.limburg.net/afvalkalender.

Mes dates de collecte changeront-elles?

Non. À partir du 1^{er} avril, vous pouvez sortir le Nouveau Sac Bleu le même jour où vous sortiez votre sac bleu ou jaune. Vous trouverez les dates de collecte correspondant à votre adresse dans votre calendrier des déchets 2021. Vous le retrouvez également sur www.limburg.net/afvalkalender.

Wat gebeurt er met de gele zak?

Op 31 maart 2021 stopt de inzameling van de zachte plastics in de gele zak, zowel aan huis als op het recyclagepark. U heeft tot 31 december 2021 de tijd om uw gele zakken te gebruiken als Nieuwe Blauwe Zak.

Et que deviennent nos sacs jaunes?

La collecte des plastiques souples dans le sac jaune s'arrêtera le 31 mars 2021, que ce soit devant votre porte ou au parc à conteneurs. Néanmoins, vous pouvez utiliser le reste de vos sacs jaunes comme si c'était le Nouveau Sac Bleu jusqu'au 31 décembre 2021.



En wat met mijn oude blauwe zakken?

Uw oude blauwe zakken blijven onbeperkt geldig. Vanaf 1 april mag u ze voor ophaling aanbieden met de extra plastic verpakkingen.

Et nos anciens sacs bleus?

Les anciens sacs PMC restent valables indéfiniment. À partir du 1^{er} avril, vous pouvez les proposer à la collecte avec les emballages en plastique supplémentaires.

**Belangrijk bericht voor de inwoners van Voeren
Avis important pour les résidents de Fourons**



PLASTIC VERPAKKINGEN



Flessen

Flacons

NIEUW



Schaaltjes, vlotjes en bakjes



Potjes en tubes



Folies en zakjes

METALEN VERPAKKINGEN



Drink- en conservenblikken



Spuitbussen voor voedingsmiddelen of cosmetica



Bakjes en schaaltes



Deksels

Doppen en kroonkurken

DRANKKARTONS



WAT NIET IN DE NIEUWE BLAUWE ZAK MAG

- ✗ Verpakkingen bestaande uit een mix van materialen (bv. een laag plastic folie en een laag aluminiumfolie) die niet van elkaar kunnen gescheiden worden, zoals sommige drankzakjes, zakjes fruitmoes of natte diervoeding,...
- ✗ Verpakkingen met kindveilige sluiting
- ✗ Verpakkingen met minstens een van de volgende pictogrammen
- ✗ Verpakkingen van motorolie, pesticiden, siliconenkits
- ✗ Verpakkingen met een grotere inhoud dan 8 liter
- ✗ Piepschuim
- ✗ Andere voorwerpen



OPGELET!

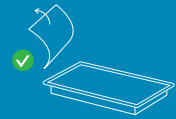
- ✗ Steek de verpakkingen niet in elkaar en stop ze niet samen in een dichtgeknoopte zak.
- ✗ Niets vastmaken aan de buitenkant.

Regels voor een goede recyclage

- ✓ Flessen of andere verpakkingen goed leeggieten of -schraperen.



- ✓ Duw plastic flessen plat, zet de dop erop.



- ✓ Verwijder de plastic folie van schaaltes en gooi ze los van elkaar in de zak.



Nog twijfels over juist sorteren?
Encore des doutes sur le tri ?

Raadpleeg dan www.betersorteren.be
Rendez-vous sur trionsmieux.be



LIMBURG.NET
DA'S PROPER GEDAAN

Fostplus

EMBALLAGES PLASTIQUES



Bouteilles

Flacons

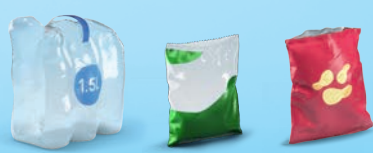
NOUVEAU



Barquettes et rapiers



Pots et tubes



Films, sacs et sachets

EMBALLAGES MÉTALLIQUES



Canettes et boîtes de conserve



Aérosols alimentaires et cosmétiques



Barquettes et rapiers



Couvercles

Bouchons et capsules

CARTONS À BOISSONS



CE QUI EST INTERDIT DANS LE NOUVEAU SAC BLEU

- ✗ Emballages composés d'un mix de matériaux (p.ex. une couche de film plastique et une couche de film en aluminium) ne pouvant pas être séparés, comme certaines pochettes de boisson, de compotine ou de nourriture humide pour animaux...
- ✗ Les emballages avec bouchon de sécurité enfant
- ✗ Les emballages avec au moins un des pictogrammes suivants
- ✗ Les emballages d'huile de moteur, pesticides, tubes de silicone
- ✗ Les emballages avec une contenance supérieure à 8L
- ✗ La frigolite
- ✗ Autres objets

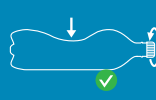


ATTENTION!

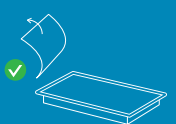
- ✗ N'imbriguez pas les emballages les uns dans les autres et ne les mettez pas ensemble dans des sacs noués (laissez-les en vrac).
- ✗ N'accrochez rien à l'extérieur du sac.

Les règles pour un bon recyclage

- ✓ Égouttez et videz bien tous les emballages.



- ✓ Aplatissez les bouteilles en plastique, emettez le bouchon.



- ✓ Enlevez le film plastique de la barquette et jetez-les séparément dans le sac.