

## Daarom geraken zij niet van 't straat ...

### TE LAAT



Uw afvalzakken en oud papier moeten **vóór zes uur 's ochtends** klaarstaan voor de ophaling. Zet uw afval daarom de avond voordien buiten.

### TE ZWAAR



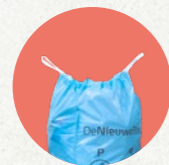
Denk aan de rug van onze afvalophalers! Voor elke afvalsoort is er een maximum gewicht. Te zware zakken kunnen ook sneller scheuren. Opengescheurde zakken blijven staan en moet u terug binnen halen.

### TE VEEL



Zet niet teveel afval buiten. We willen graag het afval van iedereen kunnen ophalen. Daarom is de hoeveelheid afval die u per ophaalbeurt mag buitenzetten beperkt.

### TE LOSBANDIG



Slecht gesloten zakken kunnen opengaan in de ophaalwagen. Het afval kan zo vermengd raken met andere afvalsoorten. Dan kan het afval niet gerecycleerd worden en gaat de inhoud verloren.

### TE PLAKKERIG



Een dichtgeplakte afvalzak kan de ophaler niet snel vastgrijpen omdat er geen handvat is. En wanneer de zakken bij elkaar worden geperst in de afvalwagen kan de lucht niet ontsnappen, waardoor de zak kan knappen.

### TE SCHERP



Scherpe of uitstekende voorwerpen kunnen gevaarlijk zijn voor onze afvalophalers.

Ook afvalzakken met een foute inhoud geraken niet van 't straat. Juist sorteren blijft dus de boodschap. Twijfels? Haal uw sorteergids erbij of kijk op [www.limburg.net](http://www.limburg.net).

## Vragen of meldingen?

Heeft u uw afval tijdig en volgens de richtlijnen aangeboden voor ophaling en is het toch blijven staan? Of heeft u nog een bijkomende sorteervraag?

Contacteer ons dan via:

 [www.limburg.net/meldingen](http://www.limburg.net/meldingen)

 [info@limburg.net](mailto:info@limburg.net)

 0800 90 720



Afval dat niet correct is aangeboden, krijgt een rode sticker en laten we staan. U moet het afval dan binnen halen, de fout corrigeren en bij een volgende ophaling opnieuw buitenzetten.



v.u.: Limburg.net, Gouverneur Verwilghensingel 32, 3500 Hasselt. | Versie noord-west.

# ZORG DAT UW AFVAL VAN 'T STRAAT GERAAKT.

Bind uw pmd-zak  
dicht met een knoop.

Alle tips over correct  
aanbieden leest u in  
deze folder.



**LIMBURG.NET**  
DA'S PROPER GEDAAN

Gouverneur Verwilghensingel 32  
3500 Hasselt  
T 0800 90 720  
E [info@limburg.net](mailto:info@limburg.net)  
[www.limburg.net](http://www.limburg.net)

**LIMBURG.NET**  
DA'S PROPER GEDAAN



# GOED GESORTEERD?

## VERGEET HET WERK NIET AF TE MAKEN

Het is belangrijk dat u uw afval op de juiste manier aanbiedt voor de ophaling bij u aan huis. Alleen afval dat correct is aangeboden, nemen we mee. Gelukkig is het helemaal niet moeilijk. Met het overzicht uit deze folder geraakt uw afval zonder problemen van 't straat.

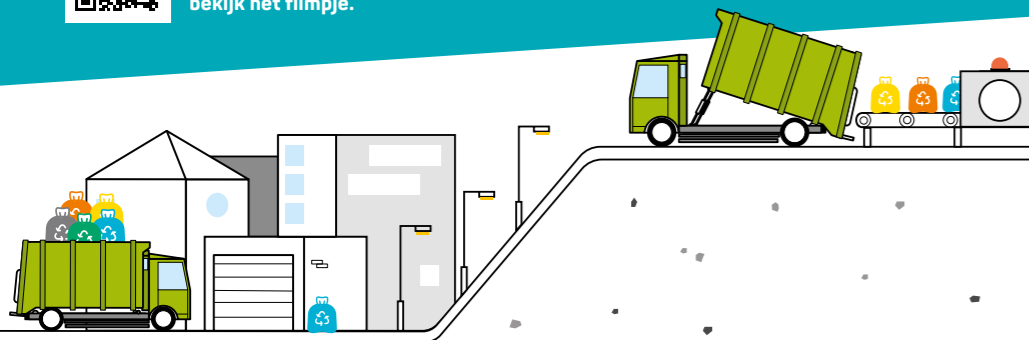
- Een ophaalwagen haalt uw afvalzakken op dezelfde dag op.
- Al het afval gaat naar de sorteerinstallatie in Beringen.
- De ophaalwagen lost de zakken op een transportband waar ze automatisch op kleur worden gesorteerd.



Los afval uit gescheurde of slecht gesloten zakken komt allemaal bij het huisvuil terecht. Dat wordt niet gerecycleerd, maar verbrand. Daarom is het dus belangrijk dat u alle zakken op de juiste manier sluit. Zet uw zakken op de avond voor de ophaling buiten. Zet ze op een goed zichtbare plaats. Zo is de kans klein dat uw afval blijft staan.



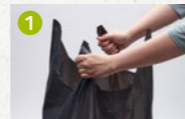
Benieuwd hoe de sorteerinstallatie werkt? Scan de QR code en bekijk het filmpje.



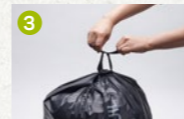
## Zo hoort het



### DE FLAPPENZAKKEN: HUISVUIL, TUINAFVAL EN TEXTIEL



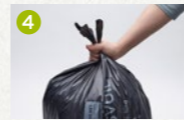
1 Stop de zak niet te vol om de flappen goed te kunnen dichtknijpen.



3 Doe hetzelfde met de resterende flappen.



2 Sluit de zak kruiselings. Leg er een dubbele knoop in.



4 Zorg dat er voldoende handgreep is zodat onze ophalers de zakken makkelijk en veilig kunnen vastnemen.

### DE LINTJESZAKKEN: PMD EN KEUKENAFVAL

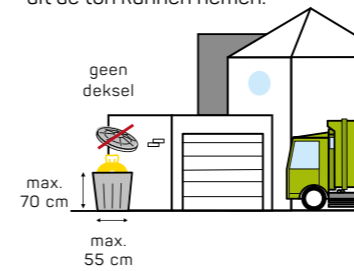


1 Trek goed aan de lintjes. De zak moet vlot dicht kunnen. Lukt het niet? Haal dan wat afval uit de zak.



2 Leg er een dubbele knoop in.

Bang dat ongedierte de zakken openscheurt als u het afval buiten zet? Plaats uw afvalzakken dan in een ton zonder deksel. Zorg ervoor dat de ophalers de zak(ken) in één beweging uit de ton kunnen nemen.



Koop de juiste zakken met het logo van Limburg.net op de wikkel.



Zet uw afval op een goed zichtbare plaats. Niet achter een muurtje of haag.



Zet uw afval op tijd buiten, liefst de avond voordien. De ophalers starten hun ronde om 6 uur 's ochtends.

AFVALSOORT	HUISVUIL	PMD	TUINAFVAL	TEXTIEL	KEUKENAFVAL
TYPE SLUITING	flappen	lintjes	flappen	flappen	lintjes
MAXIMAAL GEWICHT	kleine zak: max. 5 kg grote zak max. 10 kg.	x	max. 15 kg.	max. 15 kg	max. 10 kg
MAXIMAAL AANTAL ZAKKEN PER OPHALING	kleine zak: max. 8 zakken grote zak: max. 4 zakken	max. 8 zakken	max. 8 zakken	max. 4 zakken	max. 8 zakken

### PAPIER & KARTON

- Vouw kartonnen dozen dicht en **plooi ze samen**.
- Bind de stapel vast met **natuurtouw** of verzamel uw papier in een stevige kartonnen doos. Zo gaat het papier niet waaien.
- Zorg dat elke bundel of doos **niet meer dan 15 kg** weegt.
- Per ophaalbeurt nemen we **maximum 2 m<sup>3</sup>** papier en karton mee.

