

Het Schoonste Jaarverslag

2022



OP EEN PROPERE TOEKOMST

LIMBURG.NET
DA'S PROPER GEDAAN



1

Over Limburg.net



3

Ophaling aan huis
en via containers



5

Innovatie



7

Samenwerking

Personeel

Financieel



2



4



6



8

LIMBURG.NET
DA'S PROPER GEDAAN



*"Limburg.net,
dat zijn 90
parkwachters,
45 kantoor-
medewerkers
en 62 ophalers.
Een gemotiveerd
team dat dag na
dag klaarstaat."*

Wij zijn Limburg.net

De eerste dag van 2022 was voor ons meteen de belangrijkste. Sinds 1 januari 2022 sorteren de inwoners van 33 gemeenten met Optimo, ons gloednieuw en innovatief afvalstelsel. De rest van het jaar stond voor een groot deel in het teken van die switch.

Vandaag kunnen we tevreden terugkijken op het afgelopen jaar. Na enkele groeipijnen werd Optimo een groot succes. Onze ophaalwagens halen dagelijks gekleurde zakken op, de sorteerinstallatie in Beringen draait op volle toeren. Mei was ook vorig jaar weer Afvalvrij. Ondertussen baten we 30 recyclageparken uit en bouwen we aan twee nieuwe. We werken mee aan allerlei initiatieven om onze wereld schoner en afvalarmer te maken.

Al dat moois is het werk van vele handen. Ik schrijf wel dit voorwoord, maar het hele verhaal van Limburg.net schrijven we met veel meer. 90 parkwachters, 45 kantoormedewerkers en 62 ophalers werken er elke dag aan. Het resultaat van al dat werk leest u in dit jaarverslag.

Veel leesplezier!

LUC WOUTERS

VOORZITTER LIMBURG.NET



Lees het volledige jaarverslag (incl. het verslag van de raad van bestuur) digitaal op jaarverslag.limburg.net



Over [Limburg.net](https://www.limburg.net)

LIMBURG.NET
DA'S PROPER GEDAAN

Wij zijn innovatief, verantwoordelijk en een **sterke partner**.

ZO MAKEN WE LIMBURG EN DIEST NOG SCHONER.

Limburg.net is de **grootste afvalintercommunale van Vlaanderen**



1
Huis-aan-huis-ophaling van huishoudelijk afval



2
Uitbating recyclageparken



3
Communicatie en sensibilisering rond afval

Onze doelstelling is eenvoudig:

Wij willen ervoor zorgen dat er **zo weinig mogelijk afval** ontstaat. Afval dat toch niet vermeden kan worden, **zamelen we in en laten we verwerken**.

43
Gemeenten

goed voor
910.467
inwoners

en
386.397
gezinnen

De raad van bestuur zet de grote lijnen van Limburg.net uit.

VOORZITTER:

Luc Wouters

ONDERVOORZITTERS:

Alex Dubois, Jo Feytons

ADVISEREN LEDEN:

Anita Bullens, Gunther Haeldermans, Jan Vangenechten

LEDEN:

Marco Goossens, Bart Heleven, Dymfna Meynen, Bob Nijs, Carl Nijssens, Muhammet Oktay, Heidi Pirlotte, Mieke Ramaekers, Koen Sleyten, Isabelle Thielemans, Tom Thijsen, Liesbeth Werelds

18
Leden

in 2022
18
vergaderingen



Ophaling aan huis en via containers

Wij halen huishoudelijk afval op aan huis.

Op verschillende manieren en met verschillende ophaalpartners.



AFVALOPHALING LIMBURG.NET VANAF 1 JANUARI 2022

- Optimo met **vijf** afvalsoorten
- Optimo met **drie** afvalsoorten
- Gft- en huisvuilcontainer

Ophalingen aan huis door [Limburg.net](https://www.limburg.net) in 2022

Regio	Huisvuil	Pmd	Keukenafval	Tuinafval	Gft	Textiel	Papier/karton	Snoeihout	Grofvuil
Noordwest					/			Op aanvraag	Op aanvraag
Zuid			/	/				/	Op aanvraag
Oost			/	/		/		/	Op aanvraag

Wij werken 'Optimaal'

Bij Limburg.net kijken we vooruit. We werken aan een inzamelsysteem dat klaar is voor de toekomst, op maat van elke gemeente. In 2022 voerden we daarom Optimo in.

optimo SERVICE | Slim sorteren,
beter recycleren.

Wat is Optimo?

Meer afval tegelijkertijd aan huis opgehaald.

Afhankelijk van de gemeente gaat het over 3 of 5 afvalsoorten in verschillende kleuren zakken.

Automatisch sorteren per afvalsoort. De sorteerinstallatie in Beringen sorteert de zakken per kleur. Daarna vertrekt elke afvalsoort naar de verwerker die instaat voor de recyclage.

Minder vrachtwagens op de baan. Eén afvalwagen haalt alle afvalsoorten op. Dat betekent dat er minder verkeer is in de straten. Het zorgt bovendien voor minder uitstoot van fijnstof en CO₂.

In 33 gemeenten - Sinds 1 januari 2022.



Benieuwd welke reis uw afval aflegt vanaf uw stoep? Neem een kijkje op [youtube.com/watch?v=J2Em5hpsuzw](https://www.youtube.com/watch?v=J2Em5hpsuzw)



De aanloop ernaartoe

Een nieuw inzamelsysteem brengt grote uitdagingen met zich mee.

- Optimo heeft een invloed op elk gezin. Dat is even aanpassen, en dat verloopt niet van de ene op de andere dag vlekkeloos. Met een **uitgebreide communicatiecampagne** zorgden we voor informatie op maat. Inwoners die toch met vragen zaten, konden bij ons terecht.
- Als proefproject ruilden inwoners van Genk en Diepenbeek hun gft-container in voor gele keukenafvalzakken en groene tuinafvalzakken. Al hun **gft-containers haalden we daarom op**. Daarvoor werkten we samen met Bewel.
- De **keukenafvalzakken** waren populairder dan verwacht: meteen na de invoering was er een tekort aan gele afvalzakken in de winkels. De leverancier kon niet onmiddellijk een nieuwe lading leveren. Door nauw contact met onze leverancier en een open communicatie naar gemeenten en inwoners speelden we zo kort mogelijk op de bal.
- Vanaf 1 januari **werden een aantal afvalzakken niet meer meegenomen met de ophaling aan huis**, onder andere pmd-zakken met zwarte lintjes of witte groenafvalzakken. Het nieuwe ophaalsysteem en de verdere sortering vereisen stevige zakken. Hoewel we de wijzigingen op tijd communiceerden en de nieuwe pmd-zakken al vanaf april 2021 in omloop zijn, bleven er heel wat inwoners met oude zakken zitten. Om aan die inwoners tegemoet te komen, ruilden we uitzonderlijk volledige rollen om.
- De **automatische sorteerinstallatie** werd in januari 2022 volledig in bedrijf gesteld. De installatie werkte en kon de instroom van afval goed aan. Wel gingen er enkele zakken kapot in het proces. Ook daarvoor is er een oplossing gezocht: we waren strenger op fout-aangeboden zakken (in samenwerking met de ophaalfirma's) en stelden de installatie beter af (in samenwerking met Bionerga).

Sorteerinstallatie open voor publiek

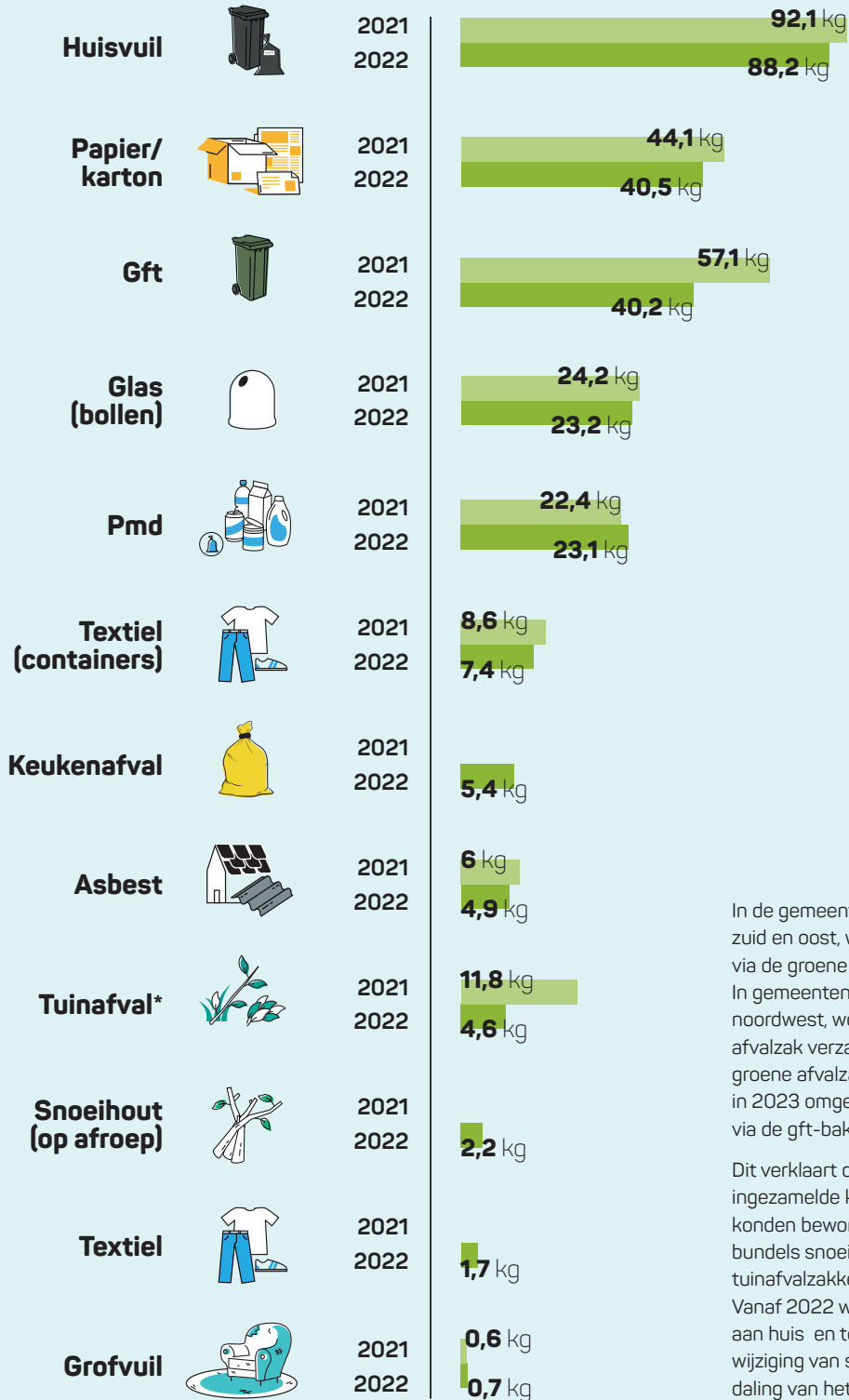
Heel wat inwoners wilden met eigen ogen zien hoe de automatische sorteerinstallatie werkt. Tijdens de Open Bedrijvendag op 2 oktober kwamen zo'n 2.000 geïnteresseerden een kijkje nemen. En ook scholen en verenigingen kunnen bij ons terecht voor een bezoek.



Inzamelcijfers

huis-aan-huis ophalingen

Vermelde cijfers: kg/inwoner



In de gemeenten die behoren tot ophaalzone zuid en oost, wordt tuin- en keukenafval via de groene gft-container ingezameld. In gemeenten die vallen onder regio noordwest, wordt keukenafval in een gele afvalzak verzameld en het tuinafval in een groene afvalzak. Diepenbeek en Genk zijn in 2023 omgeschakeld van een inzameling via de gft-bak naar afvalzakken.

Dit verklaart de daling van het aantal ingezamelde kilo's gft in 2022. Tot 2021 konden bewoners van regio noordwest bundels snoeihout om de 14 dagen samen met tuinafvalzakken buitenzetten voor ophaling. Vanaf 2022 wordt snoeihout op aanvraag aan huis en tegen betaling opgehaald. De wijziging van systeem vertaalt zich in een daling van het ingezamelde tuinafval in 2022.

* in 2021 incl. snoeihout



Recyclagepark

Wij baten 30 recyclageparken uit.

Allemaal met dezelfde quota en tarieven.



- Gemeenten die uitbating recyclagepark aan Limburg.net hebben overgedragen
- * In deze gemeenten is geen recyclagepark gelegen
- Gemeenten met een recyclagepark in eigen beheer



Geslaagde test met mini-recycleren in Kortessesem

Een onbemand recyclagepark, waar enkel recycleerbaar afval naar toe gebracht kan worden. Dat is het concept van het eerste mini-recyclagepark van Limburg.net, dat sinds februari 2021 is geopend in Kortessesem. Het gaat om een proefproject. Intussen maakten 11% van de inwoners van Kortessesem al eens gebruik van het minipark. 51% van de inwoners van Kortessesem bracht een bezoek aan een Limburg.net-park.

Het park is uitgerust met camera's. Op basis van die gegevens werden GAS-boetes opgemaakt voor het achterlaten van fout afval in de container harde plastics en voor het gebruik van niet-officiële pmd-zakken. Naast de cameracontrole, komen parkwachters van naburige parken regelmatig langs om op te ruimen en fout gesorteerd afval uit de containers te halen (ongeveer 100 kg per week).

Nieuws over Limburg.net-recyclageparken

Sinds de zomer van 2022 werken we aan twee gloednieuwe recyclageparken. In Lanaken komt het nieuwe park op dezelfde locatie als het oude. Het recyclagepark van Bree heeft eind augustus de deuren gesloten en de exploitatie aan Limburg.net overgedragen. Bree en Bocholt hebben gezamenlijk grond aangekocht in het kmo-zone 'Kanaal' in Bocholt. De bouw en de opening van het nieuwe park is voorzien voor 2024/2025. De plannen worden opgemaakt voor de vernieuwing van de recyclageparken van Lummen en Oudsbergen. In de loop van 2023 sluiten deze tijdelijk de deuren om de nieuwe parken in te richten.

Alle nieuwe parken krijgen de Limburg.net-stempel: **vlotte doorstroming, een slim ontwerp en handige verzonken containers.** Gedaan met trappen beklimmen om afval over de rand te heffen.



AED-toestellen in elk park

Aan de ingang van elk recyclagepark zal in de loop van 2023 een AED-toestel komen te hangen. In 2022 is de leverancier aangeduid en startten de voorbereidingen voor de plaatsing. Met

zo'n **Automatische Externe Defibrillator** kunnen eerste zorgen worden toegediend in afwachting van de hulpdiensten. Het toestel hangt aan de buitenkant van de poort, zodat het ook bereikbaar is buiten de openingsuren.

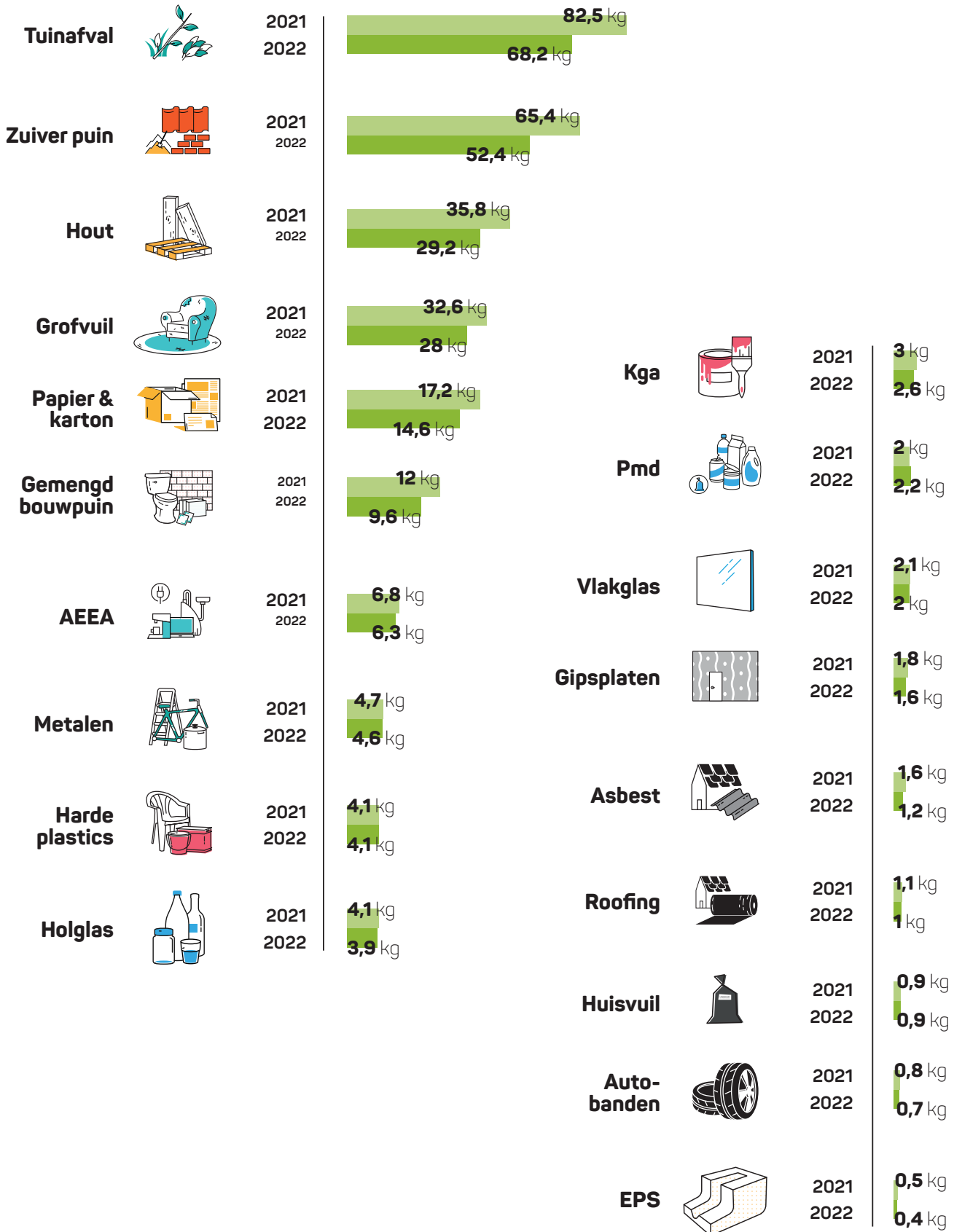


Alternatieve straffen in het recyclagepark

Limburg.net vervult een maatschappelijke rol, en die nemen we serieus. Sinds 2018 werken we samen met de Justitiehuzen voor het uitvoeren van werkstraffen in de recyclageparken. Onze parkwachters begeleiden in het werkjaar 2021-2022 maar liefst 21 dossiers.

	2018 2019	2019 2020	2020 2021	2021 2022
Dossiers	19	21	20	21
Uren	1.551	1.485	1.429	2.294

Inzamelcijfers recyclageparken





Innovatie

LIMBURG.NET
DA'S PROPER GEDAAN

Wij innoveren.

Onze maatschappij verandert voortdurend. Bij Limburg.net maken we er een punt van om nieuwe noden snel op te merken en permanent te werken aan operationele verbeteringen.

Uitbreiding van ophaling in eigen beheer.

Limburg.net startte enkel jaren geleden met een eigen ophaaldienst. Eerst waren Hasselt en Sint-Truiden aan de beurt, daarna ook in de rest van regio Zuid en sinds 2022 ook in een deel van Genk en Diepenbeek. Ook snoeihout wordt door Limburg.net opgehaald.

Nieuwe registratiewijze voor gemeentelijk afval

Naast inwoners kunnen ook gemeenten terecht op onze recyclageparken. En dat met verschillende afvalsoorten, van huishoudelijk afval (= sluikstort, zwerfvuil en afval uit openbare vuilnisbakken) tot bedrijfsafval (= tuinafval, bouwpuin, ...). OVAM legt elke gemeente een doelstelling op die de maximale hoeveelheid restafval per inwoner bepaalt. Door de aanpassing van de software CARDS kan de aanvoer van gemeentelijke afval apart worden geregistreerd als huishoudelijk afval en bedrijfsafval. Hierdoor kan het streefcijfer huishoudelijk restafval makkelijker behaald worden.

Afvalmonitor is een handige tool

Al sinds 2018 ondersteunt Limburg.net de gemeenten bij hun aanpak van zwerfvuil, vuilbakken en sluikstorten. Via een afvalmonitor houden gemeenten info bij over de vuilnisbakken op hun grondgebied. Van de exacte locaties, aantal, vulgraad tot misbruik: met deze data kunnen gemeenten vuilbakkenplannen maken én evalueren. Zo'n vuilbakkenplan is binnenkort verplicht. In 2022 gebruikten 11 gemeenten deze monitor. De applicatie wordt nog verder uitgewerkt in 2023.

De 'vuilbakken'-applicatie

- 11 operationele gemeenten
- 2 enkel geïnventariseerd

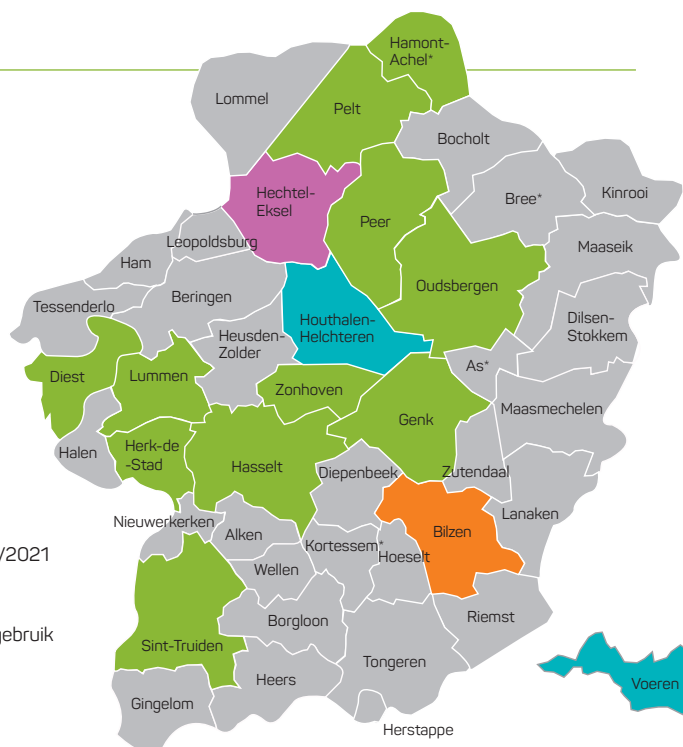
- Operationeel per 31/12/2021
- Interesse
- Opgestart, maar geen gebruik
- Tijdelijk pauze

Afval heeft voortaan een elektronisch vervoersbewijs

Elk afvaltransport krijgt vanaf 1 januari 2023 een digitaal identificatieformulier. Limburg.net startte in 2022 een samenwerking met Pionira om vanaf najaar 2022 alle vrachten te voorzien met e-CMR's. Via een Limburg.net-app wordt de vracht aangemaakt en aangevraagd. De transporteur vult de nummerplaat in. De chauffeur scant bij het ophalen van een vracht een QR-code. Zo wordt de e-CMR geactiveerd. Na het storten van de vracht wordt het nettogewicht aan de CMR gekoppeld.

Interventies in eigen beheer

Volgens een beslissing van de raad van bestuur staat Limburg.net voortaan zelf in voor de "interventies": het wisselen van kapotte containers en het afleveren van nieuwe containers. Limburg.net onderzocht in 2022 verschillende digitale systemen voor aanvraag, kalenderplanning, routeplanning, navigatie, meldingen op ronde, en eventuele nabehandeling. Hiervoor zal CARDS worden aangepast. De offerte van MMLab kwam het best uit de marktbevraging. In de loop van 2023 zal het studiewerk en de voorbereidingen in de praktijk omgezet worden.





Communicatie en preventie

Wij communiceren duidelijk en laagdrempelig.

Over inzameling én preventie. Want het beste afval, is het afval dat niet bestaat.

2

Schoonste Magazines in de bus



386.397

Afvalkalenders, in totaal 75 versies



60.433

telefoons en

22.807

mails beantwoord door de klantendienst



80.650

kilometer nette straten dankzij

22.107

vrijwilligers tijdens straat.net



Herbruikbare bekertjes makkelijk uitlenen



Limburg.net stelt 150.000 herbruikbare drankbekers ter beschikking aan sport-, cultuur-, jeugd- en buurtverenigingen, onderwijsinstellingen, gemeentelijke diensten en adviesraden. In 2022 leenden 109 verenigingen en gemeenten Limburg.net-bekers uit. Met deze uitleendienst willen we inwoners en gemeenten ondersteunen bij het **beperken van hun afval** en hen ertoe aanzetten evenementen duurzaam te organiseren. Voor het ontlenen van de bekertjes werkt Limburg.net samen met Festicup.



Scholenwerking

In juni 2022 stuurde Limburg.net een folder naar lagere en middelbare scholen over hoe afval er kan worden ingezameld en afgevoerd. Voor pmd en papier/karton is er een 1.100 liter container beschikbaar. Daarnaast heeft Limburg.net een educatief aanbod waar scholen zich voor kunnen inschrijven. In 2022 is dit uitgebreid met een workshop voor de tweede graad lagere school: **"Optimo in actie: werking van het Optimo-systeem"** en met een rondleiding in de biostoom- en sorteerinstallatie voor leerlingen uit het middelbaar onderwijs.

Mei was weer Afvalvrij

Voor de derde keer op rij draaide mei helemaal rond afval voorkomen. In 2022 zoomden we in op voedselverspilling. Tijdens Afvalvrij Mei organiseerden we tal van acties, van receptjes met restjes tot video's met Slimme Sorteerders en veel tips.

AFVALVRIJ MEI 2022

LIMBURG.NET
DA'S PROPER GEDAAN

LAAT ORGANISCH AFVAL NIET IN ROOK OPGAAN.



Elke schil maakt het verschil.

AFVALVRIJ MEI 2022

LIMBURG.NET



Elke schil maakt het verschil.

AFVALVRIJ MEI 2022



IS JOUW NIEUWE HANDTAS OOK GEMAAKT VAN APPELSCHILLEN?



Elke schil maakt het verschil.

AFVALVRIJ MEI 2022



Week van het Afvalteam

Afvalverwerking is een teamsport. Onze 197 afvalophalers, recyclage-parkwachters en andere medewerkers zorgen er elke dag voor dat iedereen kan sorteren en recyclen. Tijdens de Week van het Afvalteam van 14 tot 20 november zetten we elke onmisbare schakel van ons team in de bloemetjes.



Een blik achter de schermen op TV Limburg

Van de afvalwaggen tot de klantendienst: met 'Da's Proper Gedaan' gaven we een inkijk in onze werking. Via de vijfdelige reeks op TVL ontdekten tal van Limburgers wat er achter de schermen gebeurt.



SUPPORTER MEE VOOR JE AFVALTEAM.

Kleur de tekening in, knip ze uit en hang ze aan je raam, op jouw afvalzak/bak of geef ze af aan jouw recyclageparkwachter.



AFVALTEAM!
Wat jullie doen, da's topsport.

WEEK VAN HET AFVALTEAM
14-20 NOVEMBER 2022

interafval

LIMBURG.NET
DA'S PROPER GEDAAN



Samenwerking

Wij werken samen met onze partners.

Hoe meer we iedereen kunnen betrekken, hoe liever we het hebben.

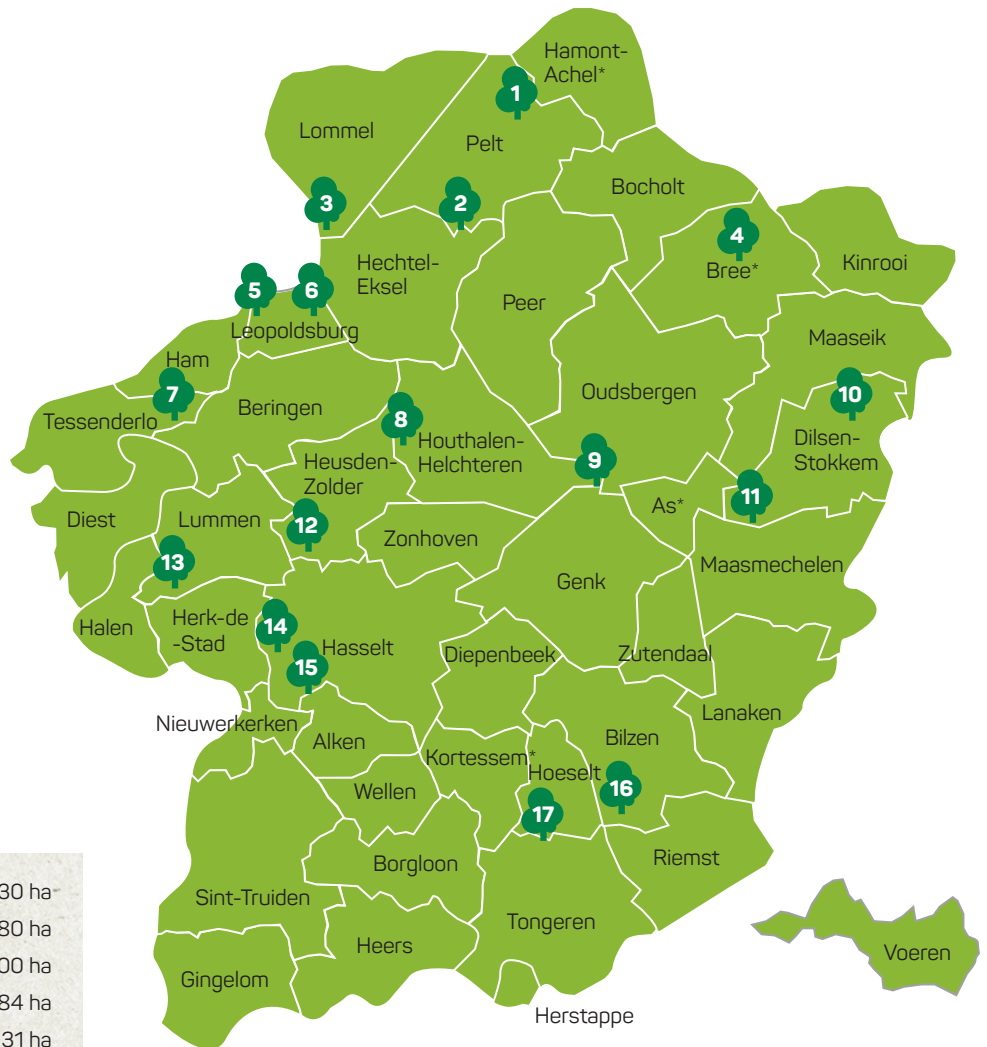
Aanplanting CO₂-bossen in samenwerking met Bos+

Limburg.net mocht in 2022 een bronzen boslabel ontvangen voor de aanplanting van CO₂-bossen. De komende jaren hopen we het zilveren en gouden boslabel in de wacht te slepen. Volgend voorjaar staan er alvast weer een aantal plantacties op het programma. In het overzicht hieronder ziet u hoeveel hectare bos in de loop der jaren werd aangeplant.

CO₂-bossen

1. Bufferzone	1,8830 ha
2. De Bosschen	1,0680 ha
3. Rode Bron	0,7500 ha
4. Bufferzone	4,0484 ha
5. Gerheserheide	3,6131 ha
6. Heppen	1,5639 ha
7. Prinsenbos	1,9334 ha
8. Hortebos	16,1208 ha
9. Luciebos	14,1666 ha
10. Sipernaubos	8,8533 ha
11. Stokheimderbos	15,4455 ha
12. Edbroek	1,1190 ha
13. Streukens	1,5680 ha
14. Herkenrodebos	7,3520 ha
15. Herkenrodebos bis	11,2947 ha
16. Demervallei	0,7717 ha
17. Schabos	1,0788 ha

92,6302 ha



Het Lokaal Materialenplan

Het Lokaal Materialenplan bepaalt hoe lokale besturen **tussen 2023 en 2030 hun afvalbeleid moeten uitbouwen**. Limburg.net gaf inhoudelijk advies en bouwde zo mee aan het nieuwe plan voor de komende jaren.

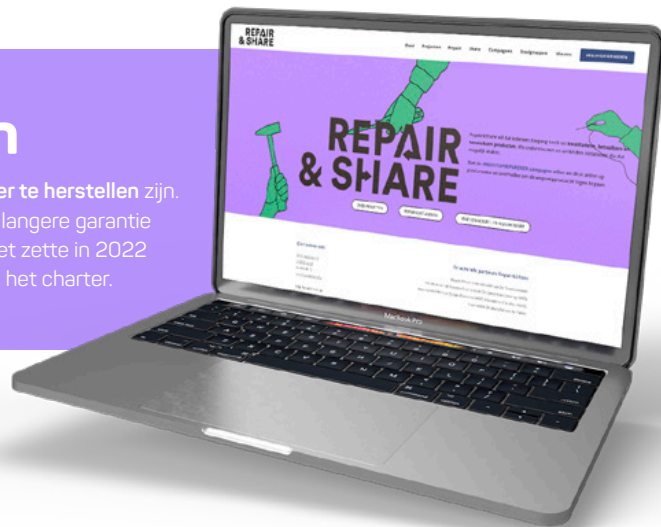


Centrum duurzaam Groen

Ook in 2022 heeft Centrum Duurzaam Groen heel wat workshops georganiseerd rond thuiscomposteren, afvalarm tuinieren, het houden van kippen, ... Daarnaast coördineren zij ook het project Ruimte voor Bomen waarbij zij zowel particulieren als gemeente stimuleren om bomen te planten.

#RechtOpRepareren

Repair&Share wil ervoor zorgen dat **producten makkelijker te herstellen** zijn. Dat doen ze met enkele concrete beleidsvoorstellen, van langere garantie tot hersteldiensten en reparatiehandleidingen. Limburg.net zette in 2022 mee haar schouders onder het initiatief en ondertekende het charter.



Green Deal Anders Verpakt

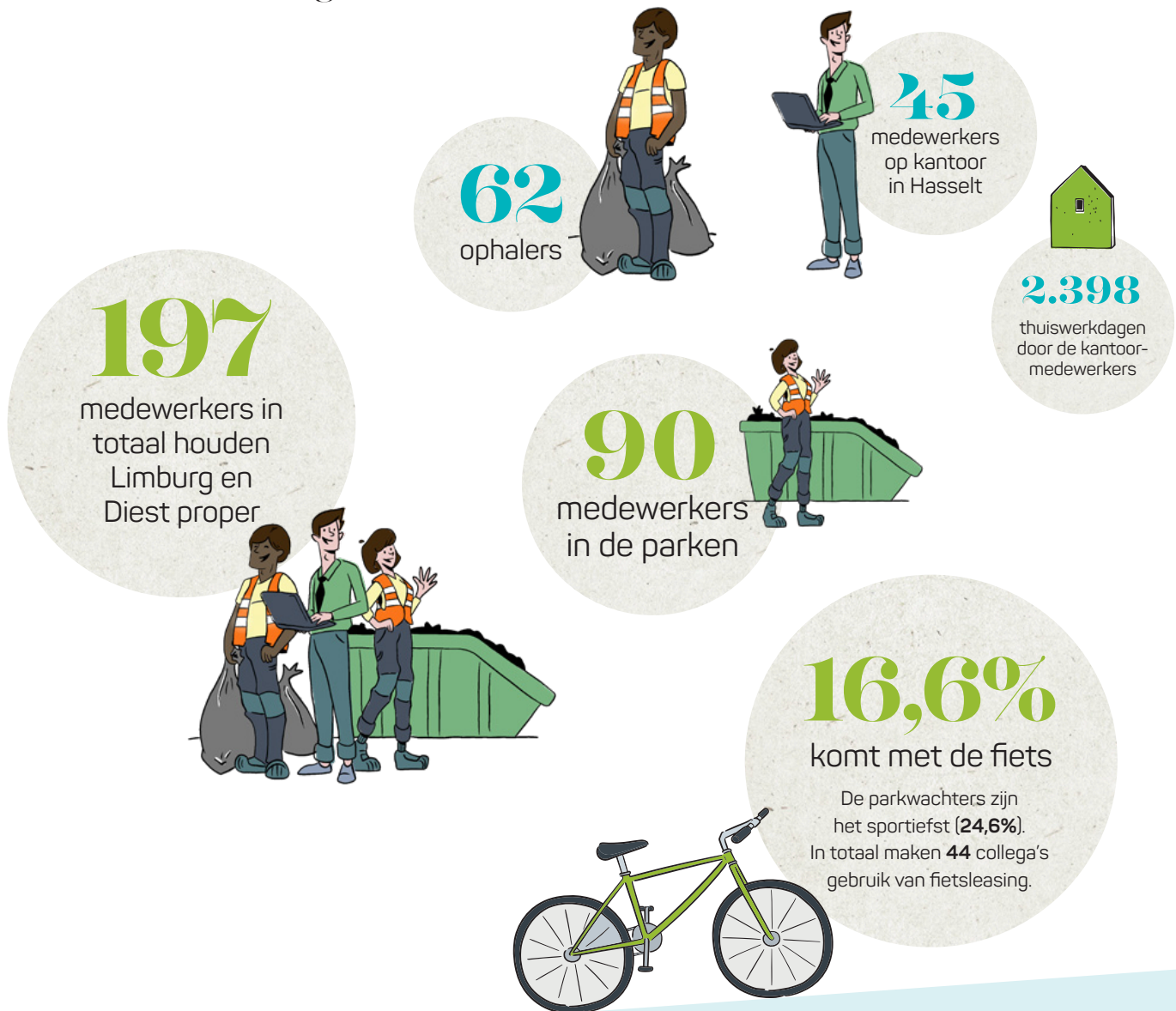
Zoveel mogelijk **verpakkingen weglaten** en wat overblijft hergebruiken. Dat is de filosofie achter de Green Deal Anders Verpakt. Limburg.net zette haar handtekening eronder en zoekt actief mee naar oplossingen.



Personeel

Dit zijn wij.

Elke dag werken wij aan een schoner Limburg en Diest.



Opleidingsmomenten parkwachters en ophalers

Ook in 2022 kregen de parkwachters en ophalers gedurende één dag bijscholingen en info over de werking van Limburg.net en nieuwe ontwikkelingen rond sorteerregels en afval.

Alcohol-, drugs- en medicijnenbeleid

De veiligheid, de gezondheid en het welzijn van onze werknemers en hun omgeving staan voorop. Daarom voerden we een alcohol-, drugs- en medicijnenbeleid in. Daarin staan afspraken rond het voorkomen van gebruik tijdens de werkuren. We maken de problematiek bespreekbaar én zetten we de deur open naar behandeling.

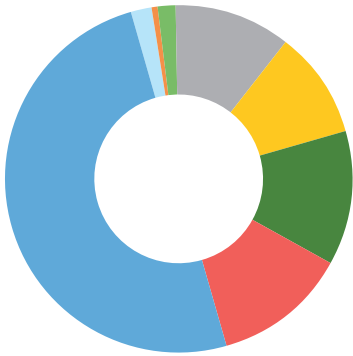


Financieel

Wij gaan bewust om met geld.

INKOMSTEN

Na de stijging in 2021 zijn de bedrijfsinkomsten van Limburg.net vrij stabiel gebleven in 2022 met enkele verschuivingen onder de herkomst. Gangmaker in de omzet blijven de verkoopopbrengsten papier & karton en de vergoeding van Fost Plus voor de inzamelkost van pmd in de Optimo inzameling en voor de eigen ophaaldienst (sinds 2021).



Inkomsten 2022

- **50,26%** gezinnen - kohier en contantbelasting
- **12,46%** gemeenten werkingsbijdrage
- **12,31%** verkopen grondstoffen
- **10,18%** opbrengsten klanten dienstverlening
- **10,75%** opbrengsten sector
- **1,83%** andere
- **1,73%** financiële opbrengsten
- **0,49%** niet recurrente bedrijfsopbrengsten

Inkomsten uit werkingsbijdragen en afvalbelasting

De werkingsbijdragen die gemeenten aan Limburg.net betalen blijven vrij stabiel.

De inkomsten uit de afvalbelasting zijn echter gedaald door de invoering van Optimo in gemeenten Genk en Diepenbeek. Hierdoor daalde ook de afvalbelasting voor de gezinnen.

Inkomsten uit verkoop van grondstoffen

Bij de verkopen van grondstoffen blijft papier en karton de belangrijkste bron van opbrengsten. De grote schommeling van de papierprijs is echter ook een grote bron van onzekerheid over deze inkomsten. Daarnaast dalen de volumes papier en karton met 10% door de digitale evolutie.

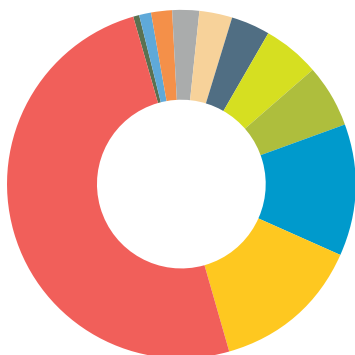
Inkomsten uit verkoop via dienstverlening

De opbrengst uit verkoop via dienstverlening aan burgers bevat de verkoopopbrengsten van tuinafval-, keukenafval-, textiel- en pmd-zakken. Daarnaast bevat zij ook de abonnementen voor een tuinbak en de inkomsten van de recyclageparken.

In 2022 zagen we een sterke daling van de inkomsten van de recyclageparken. Deze ligt in lijn met de daling van het ingezamelde afval op de recyclageparken.

Deze daling in opbrengsten van de recyclageparken werd echter wel gecompenseerd door de nieuwe inkomsten uit tuinbakabonnementen en de hogere verkoop van pmd-zakken in 2022. Deze stijgende verkoop is te wijten aan het uitbreiden van de sorteerregels voor pmd. Daarnaast zorgde ook de start van Optimo voor een stijging van de verkoop van andere afvalzakken (keukenafval, tuinafval en textiel.)

UITGAVEN



Uitgaven 2022

- **50,13%** inzameling en verwerking organisch afval en huisvuil
- **13,89%** bezoldigingen, sociale lasten en pensioenen
- **12,12%** recyclage
- **5,84%** preventie
- **5,37%** algemeen
- **3,74%** handelsgoederen, grond en hulpstoffen
- **2,85%** recyclageparken
- **2,69%** afschrijvingen en waardeverminderingen
- **1,79%** IT
- **1,05%** andere bedrijfskosten inclusief niet recurrente kosten


Hogere brandstof- en personeelskost maar lagere verwerkingskosten

De kosten voor Limburg.net bleven opnieuw vrij stabiel. De belangrijkste kosten zijn nog steeds de inzamel- en verwerkingskosten van organisch afval en huisvuil naast de kosten voor recycleerbaar afval. Door de sterk daling van de ingezamelde volumes aan afval daalden ook de verwerkingskosten. Deze daling werd echter gecompenseerd door de hogere transportkosten gezien de algemene prijsstijgingen van brandstof en de hogere personeelskosten ten gevolge van de indexering.



 www.facebook.com/limburg.net

 www.limburg.net

 **0800 90 720**

Realisatie: Bridgeneers en Connect
VU: Limburg.net, Herkenrodesingel 14, 3500 Hasselt

LIMBURG.NET
DA'S PROPER GEDAAN